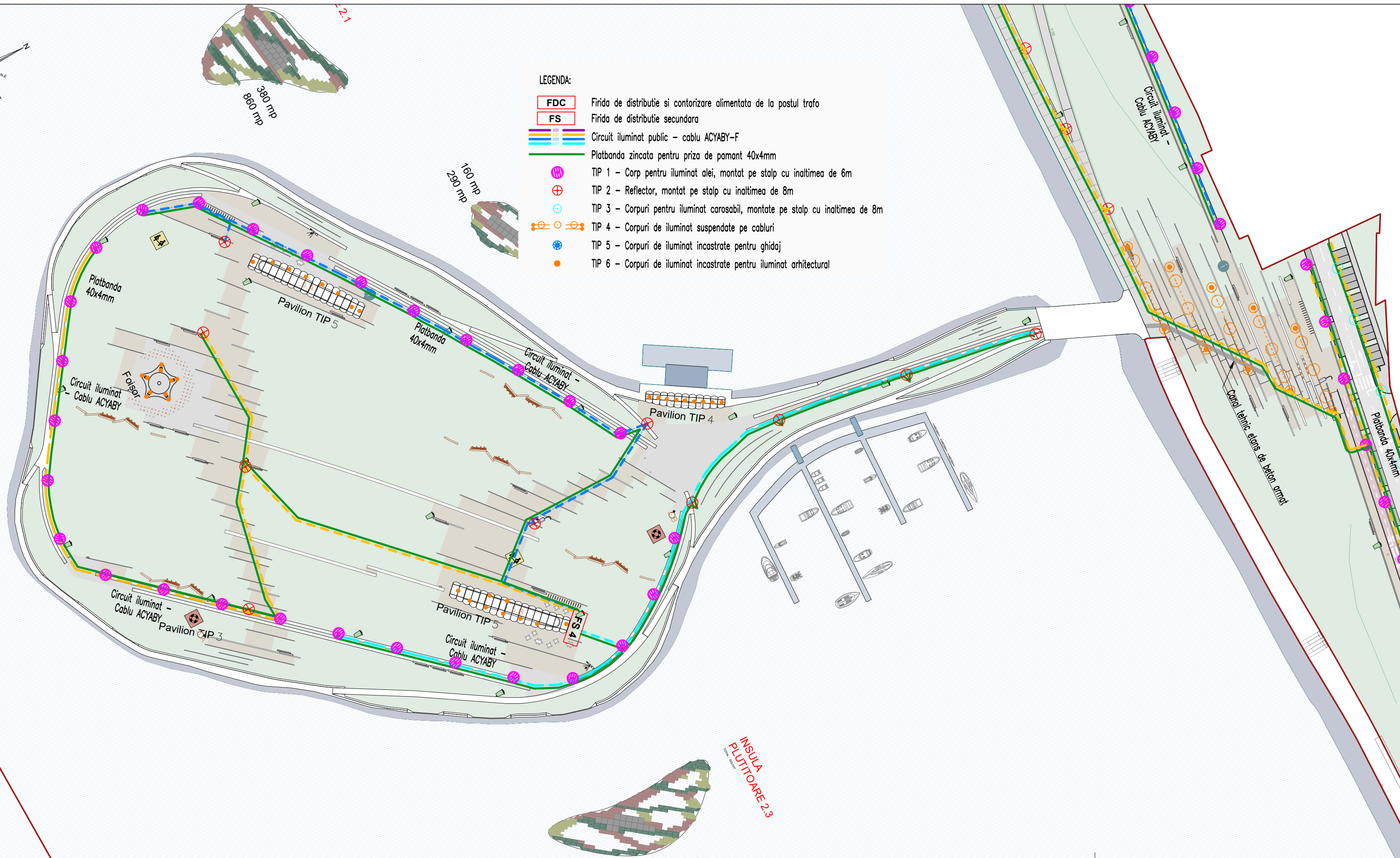


LEGENDA:

- FDC** Firida de distributie si contorizare alimentata de la postul trafo
FS Firida de distributie secundara
Circuit iluminat public - cablu ACYABY-F
Platbanda zincata pentru priza de pamant 40x4mm
TIP 1 - Corp pentru iluminat alei, montat pe stalp cu inaltimea de 6m
TIP 2 - Reflector, montat pe stalp cu inaltimea de 8m
TIP 3 - Corpuri pentru iluminat carosabil, montate pe stalp cu inaltimea de 8m
TIP 4 - Corpuri de iluminat suspendate pe cabluri
TIP 5 - Corpuri de iluminat incastate pentru ghidaj
TIP 6 - Corpuri de iluminat incastate pentru iluminat architectural



Strada Cornului

Beneficiar:
SECTORUL 6 AL MUNICIPIULUI BUCUREȘTI

Proiectant general, arhitectură, peisaj, amenajări exterioare:

METAPOLIS Architects

Av. de la Chapelle 40, 1200 Bruxelles, Belgia, BE 0674856516
Str. Al. Macedonski 17, Cluj-Napoca, Romania, RO 43871229
www.metapolis.eu

Proiectat: arhitect, urbanist Mircea Munteanu
arhitect Cristian Panaite
arhitect Diana Sava
arhitect Mihai Șom
arhitect Laura Dinu
arhitect Ștefan Mirică

Colaborator specialitate peisaj:

Studio de peisaj ANA HORHAT

Str. Ecaterina Varga.6, ap. 8, Cluj, Romania
www.anahorhat.com

Proiectat: arhitect peisagist Ana Horhat
arhitect Ivona Svinți
inginer peisagist Claudia Uglea
inginer peisagist Felicia Radoviciu

Proiectant specialități rețele edilitare, inginerie, construcții
hidrotehnice:

SC PRODECO Arhitectura si Inginerie SRL

Str. Emil Racovita nr. 38/1, Cluj Napoca

Proiectanti inginerie: ing. Rareș Oargă
ing. Cristi Țermure
ing. Adrian V. Cîmpan
ing. Maxim Tofan
ing. Valentin Leach
ing. Domnica Draghici
ing. Sergiu Sofronie
ing. Bogdan Chiorean

laculmorii@metapolis.eu

Obiectivul: Parcul Lacul Morii, parte din proiectul: "Regenerare urbană zona Lacul Morii din Sectorul 6 al Municipiului București"
Desființare construcții, reconformare spațială, consolidare, amenajare peisagistică, amenajare drum ocazional carosabil, circulații auto și pietonale, amenajare spații de recreere, culturale, educative, sport și comerț și organizare executare lucrări

© Acest document este proprietatea echipei de proiectare a Parcului Lacul Morii și nu poate fi folosit, transmis sau reprodus, total sau parțial, fără autorizație expresă și scrisă. Utilizarea sa trebuie să fie conform celei pentru care a fost elaborat. Documentul este valabil numai cu semnăturile și ștampilele în original.

Planșa: Instalații electrice - iluminat public și priză de pământ

Faza:	Pl. nr.	Data:	Scara:
SF, DTAC, PT	IE07	14/09/2023	1:1000